

Uwagi:

1. Projekt przedstawia docelową ilość gniazd sieci komputerowej LAN, gniazd zasilania ogólnego i gniazd zasilania komputerów.
2. Kable i przewody układać zgodnie z normą N SEP-E-004 i
3. Instalację wykonać jako poddytnkową, natynkową w listwach ściennych, a w sufitach podwieszonych jako natynkową w rurkach ochronnych giętkich nie rozprzestrzeniające ogień.
4. Aparaturę i osprzęt narysowano bez zachowania podziałki.
5. Wszystkie przejścia kablowe przez ściany oddzielenia pożarowego, bez względu na wielkość otworu, należy wykonać w klasie odporności ogniowej dostosowanej do odporności ścian i stropów. Przejścia wykonać stosując atestowane przepusty np. HILTI.
6. Wszystkie kable teletechniczne (istniejące i projektowane) doprowadzić do projektowanej serwerowni.

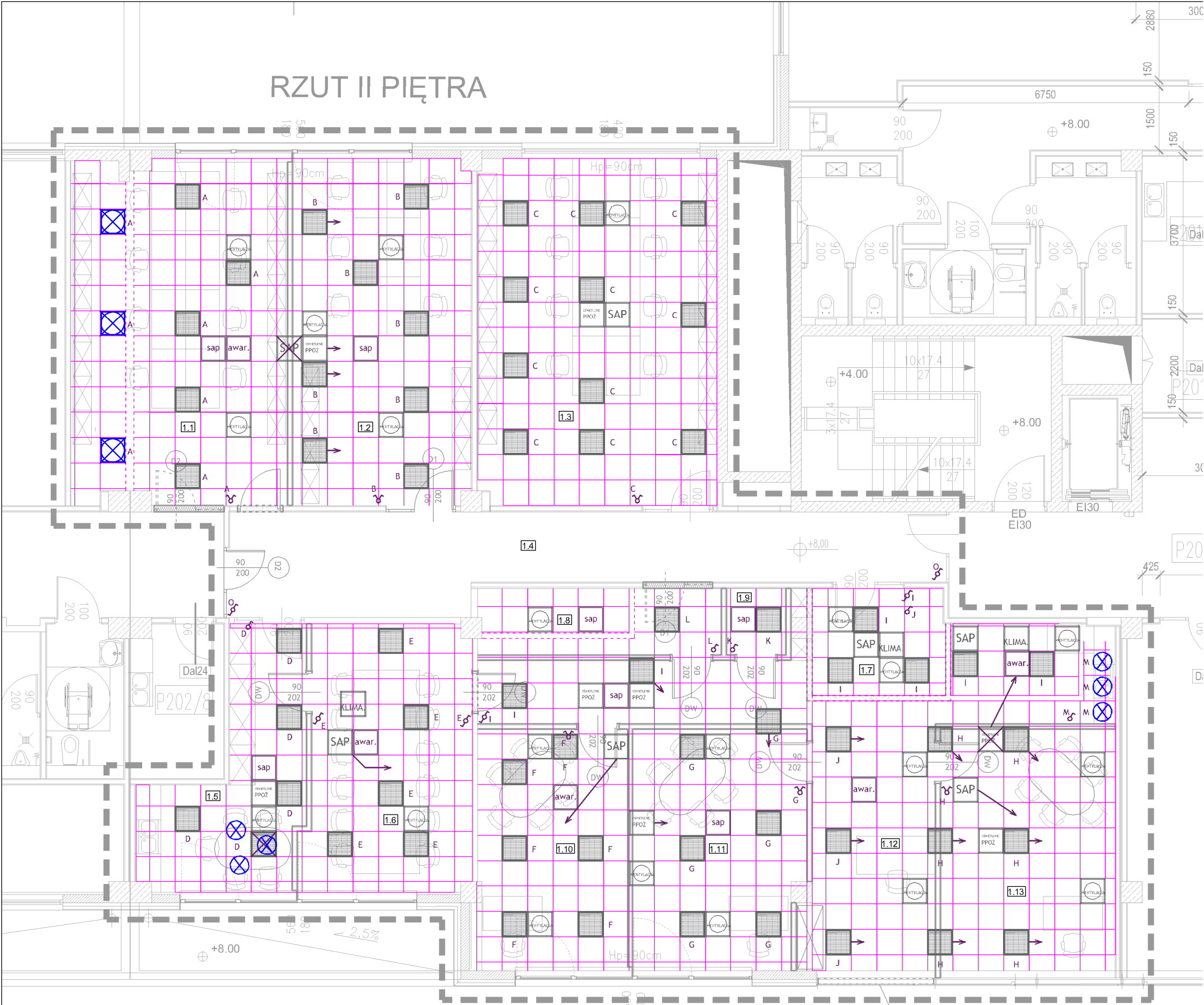
OCHRONA PRZED PORAZENIEM PRĄDEM ELEKTRYCZNYM
OCHRONA PODSTAWOWA :
• ochrona przed dotykiem bezpośrednim
• ochrona przed dotykiem pośrednim
OCHRONA PRZY USZKODZENIU :
• samoczynne wyłączenie zasilania w układzie TN-C-S
• zabezpieczenia przeciwprądowe
• zabezpieczenia różnicowooprądowe
• izolacja podwójna lub wzmacniona
• nieuziemione połączenia wyróżniamy miejscowe

OZNACZENIA SPRZĘTU:

- GNIAZDA SIECI KOMPUTEROWEJ LAN
- GNIAZDA ZASILANIA 230V OGÓLNEGO PRZEZNACZENIA (KOLOR BIAŁY)
- GNIAZDA ZASILANIA 230V KOMPUTEROWE (KOLOR CZERWONY)
- OBSZAR Z GNIAZDAMI SIECI KOMPUTEROWEJ LAN, GNIAZDAMI ZASILANIA OGÓLNEGO I GNIAZDAMI ZASILANIA KOMPUTERÓW DO USUNIĘCIA (ZAMONTOWANYCH PO OBU STRONACH ŚCIANY)

Jednostka projektowa: BPP Jerzy Jakimiec ul. Limanowskiego 10, 58 - 300 Walbrzych tel. (074)8422139; e-mail: bppj@wp.pl		Inwestor: INVEST-PARK DEVELOPMENT Sp. z o. o. ul. Uczniowska 16, 58-306 Walbrzych	
Projekt:	PROJEKT WYKONAWCZY	Nr rys.:	E01
Nazwa rysunku:	FRAGMENT RZUTU II PIĘTRA - INSTALACJA SIŁY 230V I INSTALACJA TELETECHNICZNA	Skala:	1:100
Instalacje sanitarne:	mgr inż. Adam Fubiszewski GT.II-83464-31/76	Podpis:	
Data:	maj 2019	PRAWA AUTORSKIE ZASTRZEŻONE. KOPLOWANIE BEZ PISEMNEJ ZGODY AUTORA ZABRONIONE.	

RZUT II PIĘTRA



przebudowa fasady obiektu
wykonanie skrzydła uchylnego
szer. x wys. 1400mm x 2780mm

Uwagi:

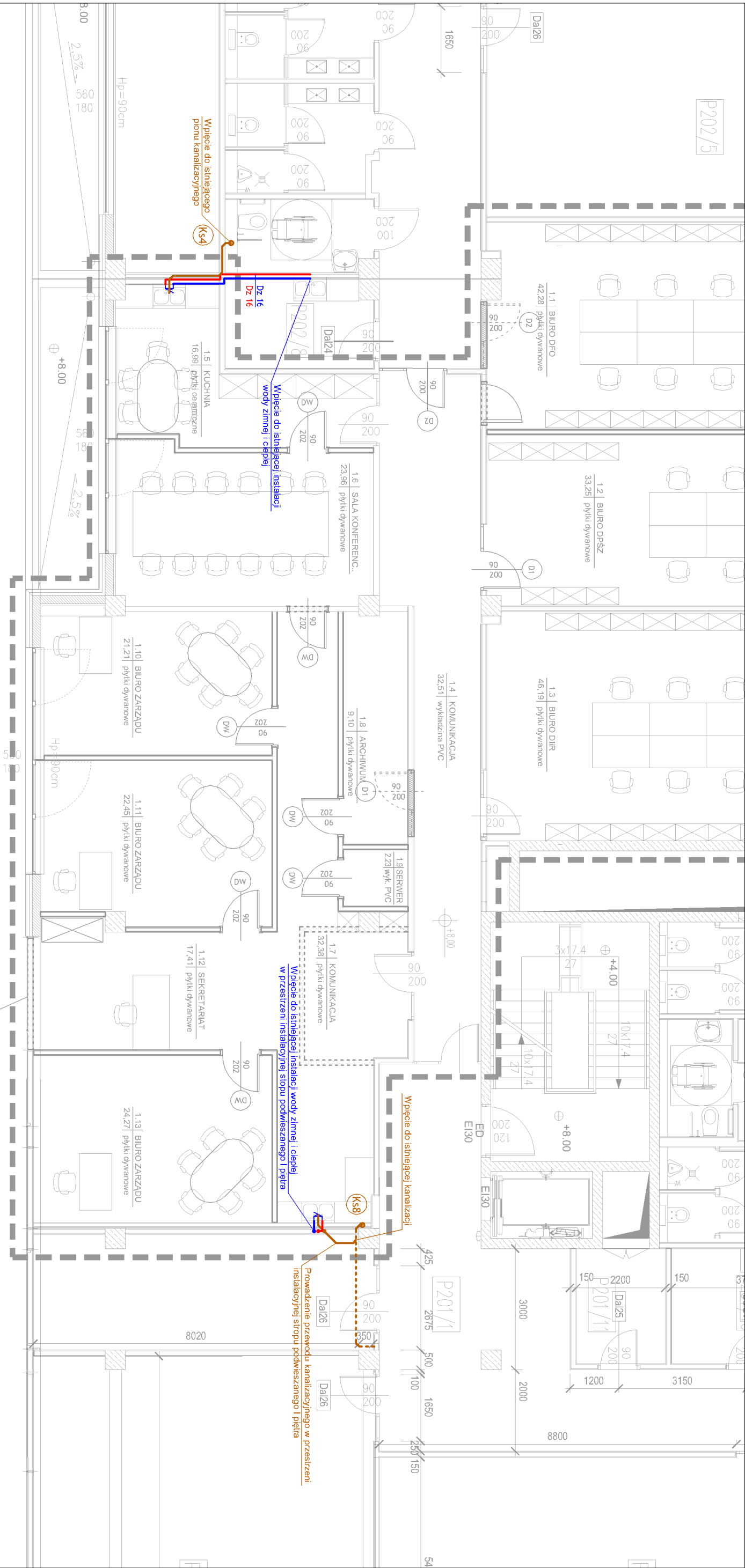
1. Kable i przewody układać zgodnie z normą N SEP-E-004 i
2. Instalację wykonać jako poddytkową, natynkową w listwach ściennych, a w sufitach podwieszonych jako natynkową w rurkach ochronnych giętkich nie rozprzestrzeniające ogień.
3. Aparaturę i osprzęt narysowano bez zachowania podziałki.
4. Oprawy ewakuacyjne ciągów komunikacyjnych i stref otwartych montować na suficie.
5. Oprawy zanaków ewakuacyjnych należy montować 0,2m nad futryną drzwi.
6. Wszystkie przejścia kablowe przez ściany oddzielenia pożarowego, bez względu na wielkość otworu, należy wykonać w klasie odporności ogniowej dostosowanej do odporności ścian i stropów. Przejścia wykonać stosując atestowane przepusty np. HILTI.
7. Poszczególne sekcje oświetlenia określono dużymi literami np. "G".
8. Projekt przedstawia przełożenie i dłożenia opraw ewakuacyjnych, przeniesienie wyłącznika ppoż. (zakres ppoż. nie objęty zleceniem).

OCHRONA PRZED PORAŻENIEM PRĄDEM ELEKTRYCZNYM
OCHRONA PODSTAWOWA :
• ochrona przed dotykiem bezpośrednim
• ochrona przed dotykiem pośrednim
OCHRONA PRZY USZKODZENIU :
• samoczynne wyłączenie zasilania w układzie TN-C-S
• zabezpieczenia przebieżeniowe
• zabezpieczenia różnicowoprądowe
• izolacja podłogowa lub wzmacniona
• niezziemione połączenia wyrównawcze miejscowe

- OZNACZENIA SPRZĘTU:**
- ŁĄCZNIK KŁAWISZOWY JEDNOBIEGUNOWY
 - ŁĄCZNIK KŁAWISZOWY ŚWIECZNIKOWY (LUB GRUPOWY)
 - ŁĄCZNIK KŁAWISZOWY SCHODOWY

LEGENDA OPRAW OŚWIETLENIOWYCH	
SYMBOL	TYP / OPIS
	ISTNIEJĄCE OPRAWY DO ZACHOWANIA
	MIEJSCE PRZEŁOŻENIA ISTNIEJĄCEJ OPRAWY
	NOWE OPRAWY
	NOWE LAMPY WISZĄCE
	ISTNIEJĄCE OŚWIETLENIE EWAKUACYJNE
	NOWE OŚWIETLENIE EWAKUACYJNE
	ISTNIEJĄCE CZUJNIKI PPOŻ.
	NOWE CZUJNIKI PPOŻ.
	ELEMENTY DO USUNIĘCIA

Jednostka projektowa: BPP Jerzy Jakimiec ul. Limanowskiego 10, 58 - 300 Wałbrzych tel. (074)8422139; e-mail: bppj@wp.pl		Inwestor: INVEST-PARK DEVELOPMENT Sp. z o.o. ul. Uczniowska 16, 58-306 Wałbrzych	
Projekt:	PROJEKT WYKONAWCZY	Nr rys.:	E02
Nazwa rysunku:	FRAGMENT RZUTU II PIĘTRA - PLAN INSTALACJI OŚWIETLENIA	Skala:	1:100
Instalacje sanitarne:	mgr inż. Adam Fubiszewski GT.11-83464-31/76	Podpis:	
Data:	maj 2019	PRAWA AUTORSKIE ZASTRZEŻONE. KOPIOWANIE BEZ PISEMNEJ ZGODY AUTORA ZABRONIONE.	

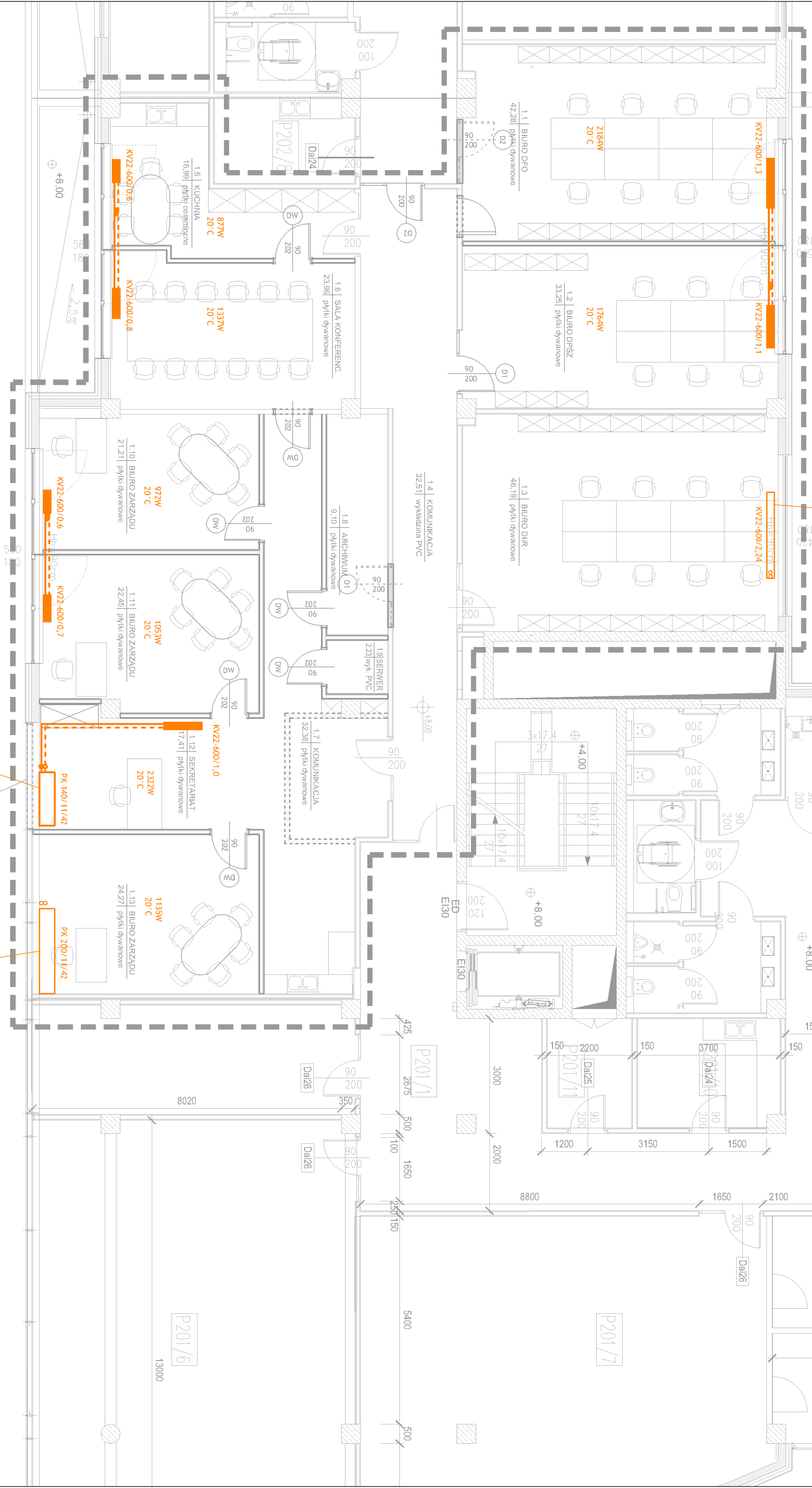


Legenda:

- instalacja wody zimnej
- instalacja wody ciepłej
- instalacja kanalizacyjna
- istniejąca instalacja kanalizacyjna

Jednostka projektowa: BiuRO PLANOWANIA PRZESTRZENNEGO BPP Jerzy Jakimiec ul. Limanowskiego 10; 58 - 300 Walbrzych tel. (074)8422139; e-mail: bppj@wp.pl		Inwestor: INVEST-PARK DEVELOPMENT SP. Z O. O. ul. Uczniowska 16, 58-306 Walbrzych	
Inwestycja: Przebudowa wraz z adaptacją pomieszczeń biurowych w budynku WSSE część II piętra ul. Uczniowska 16, 58-306 Walbrzych			
Projekt:	PROJEKT WYKONAWCZY	Nr rys.:	S01
Nazwa rysunku:	FRAGMENT RZUTU II PIĘTRA - INSTALACJE WOD. - KAN.	Skala:	1:100
Instalacje sanitarne:	mgr inż. Wojciech Specyjak UAN V-7342/3/20/94	Podpis:	
Data:	maj 2019	PRAWA AUTORSKIE ZASTRZEŻONE. KOPLOWANIE BEZ PISEMNEJ ZGODY AUTORA ZABRONIONE.	

RZUT II PIĘTRA



Istniejący grzejnik
do pozostawienia

Wymiana istniejącego
grzejnika

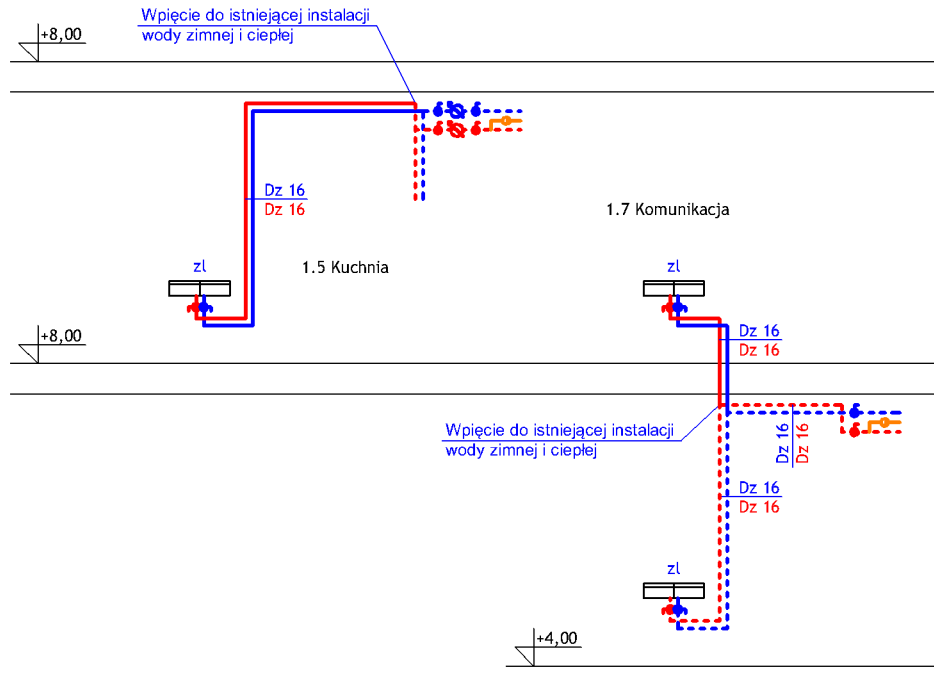
przebudowa bazy obiektu
wykonanie skrzyżła uchylnego
szer. x wys. 1400mm x 2700mm

Istniejący grzejnik
do pozostawienia

- Legenda:**
- instalacja CO
 - grzejniki płytowe
 - grzejniki kanałowe

Jednostka projektowa: BIURO PLANOWANIA PRZESTRZENNEGO BPP Jerzy Jakimiec ul. Limanowskiego 10, 58 - 300 Wałbrzych tel. (074)8422139; e-mail: bppj@wp.pl		Inwestor: INVEST-PARK DEVELOPMENT Sp. z o. o. ul. Uczniowska 16, 58-306 Wałbrzych	
Projekt:	PROJEKT WYKONAWCZY	Nr rys.:	S02
Nazwa rysunku:	FRAGMENT RZUTU II PIĘTRA - INSTALACJE C.O.	Skala:	1:100
Instalacje sanitarne:	mgr inż. Wojciech Specyjak UAN.V-7342/3/20/94	Podpis:	PRAWA AUTORSKIE ZASTRZEŻONE. KOPLOWANIE BEZ PISEMNEJ ZGODY AUTORA ZABRONIONE.
Data:	maj 2019		

Rozwinięcie instalacji wody zimnej i ciepłej



Legenda:

- - projektowana instalacja wody zimnej
- - projektowana instalacja wody ciepłej
- - - - istniejąca instalacja wody zimnej
- - - - istniejąca instalacja cyrkulacyjna
- - - - istniejąca instalacja wody ciepłej

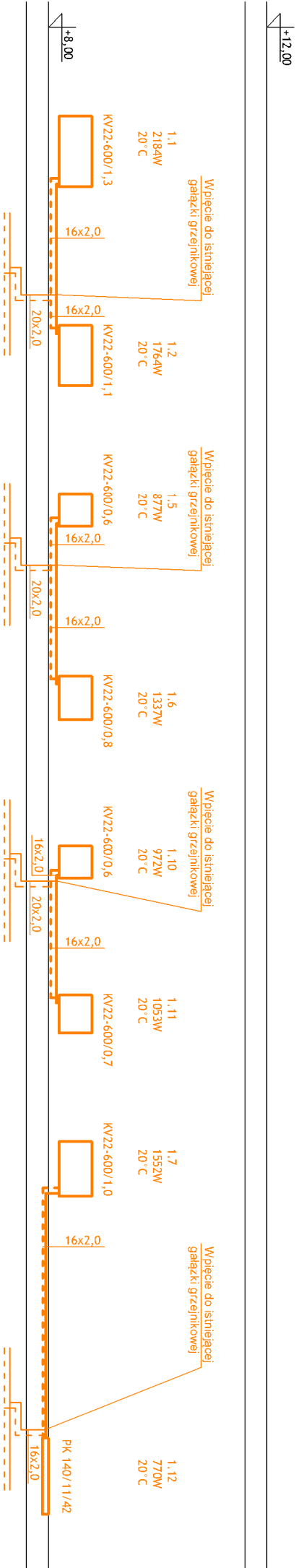
Jednostka projektowa: BIURO PLANOWANIA PRZESTRZENNEGO BPP Jerzy Jakimiec ul. Limanowskiego 10; 58 - 300 Wałbrzych tel. (074)8422139; e-mail: bppji@wp.pl		Inwestor: INVEST-PARK DEVELOPMENT Sp. z o. o. ul. Uczniowska 16, 58-306 Wałbrzych	
Inwestycja: Przebudowa wraz z adaptacją pomieszczeń biurowych w budynku WSSE część II piętra ul. Uczniowska 16, 58-306 Wałbrzych			
Projekt: PROJEKT WYKONAWCZY		Nr rys.: S03	
Nazwa rysunku: ROZWINIĘCIE INSTALACJI WODOCIĄGOWEJ		Skala: 1:100	
Instalacje sanitarne: mgr inż. Wojciech Specylak UAN.V-7342/3/20/94		Podpis:	
Data: maj 2019		PRAWA AUTORSKIE ZASTRZEŻONE. KOPIOWANIE BEZ PISEMNEJ ZGODY AUTORA ZABRONIONE	



- projektowana instalacja kanalizacyjna
- istniejąca instalacja kanalizacyjna

Jednostka projektowa: BIURO PLANOWANIA PRZESTRZENNEGO BPP Jerzy Jakimiec ul. Linanowskiego 10, 58 - 300 Wabrzzych tel. (074)8422139; e-mail: bppj@wp.pl		Investor: INVEST-PARK DEVELOPMENT Sp. z o. o. ul. Uczniowska 16, 58-306 Wabrzzych
Inwestycja: Przebudowa wraz z adaptacją pomieszczeń biurowych w budynku WSSE część II piętra ul. Uczniowska 16, 58-306 Wabrzzych		
Projekt:	PROJEKT WYKONAWCZY	nr rys.: S04
Nazwa rysunku:	ROZWINIĘCIE INSTALACJI KANALIZACYJNEJ	Skala: 1:100
Instalacje santarnie:	mgr inż. Wojciech Specyak UAN V-7342/3/20194	Podpis:
Data:	maj 2019	PRAWA AUTORSKIE ZASTRZEŻONE. KOPIOWANIE BEZ PIŚMIENNEJ ZGODY AUTORA ZABRONIONE.

Rozwinięcie instalacji centralnego ogrzewania



- Legenda:
- projektowana instalacja co
 - istniejąca instalacja co
 - projektowana grzejniki

Jednostka projektowa: BiuRO PLANOWANIA PRZESTRZENNEGO BPP Jerzy Jakimiec ul. Limanowskiego 10, 58 - 300 Wałbrzych tel. (074)8422139; e-mail: bppj@wp.pl		Inwestor: INVEST-PARK DEVELOPMENT SP. Z O. O. ul. Uczniowska 16, 58-306 Wałbrzych	
Inwestycja: Przebudowa wraz z adaptacją pomieszczeń biurowych w budynku WSSE część II piętra ul. Uczniowska 16, 58-306 Wałbrzych			
Projekt:	PROJEKT WYKONAWCZY	Nr rys.:	S05
Nazwa rysunku:	ROZWINIĘCIE INSTALACJI C.CO.	Skala:	1:100
Instalacje sanitarne:	mgr inż. Wojciech Specyjak UAN.V-7342/3/20/94	Podpis:	
Data:	maj 2019	PRAWA AUTORSKIE ZASTRZEŻONE. KOPLOWANIE BEZ PISEMNEJ ZGODY AUTORA ZABRONIONE.	